

Campana lineal serie: LIN-T

PARÁMETROS TÉCNICOS

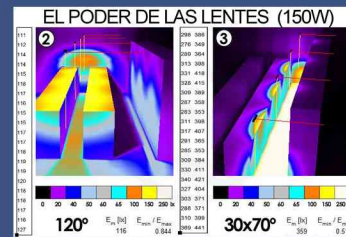
Alimentación:	100-277VAC 50-60Hz
Factor de potencia:	0.93
Grado de protección:	IP65
Vida útil:	≥50000h. (LM70 & 30°C)
LED:	NICHIA NF2L757DR
DRIVER:	MEAN WELL - Dimerizable (1-10Vcc)
CRI:	80
Ópticas disponibles:	(a)120° / (b)30x60° / (c)60x90° / (d)30x140°
Eficiencia LED:	125lm/W - 5000K
Temperatura de unión (Tj):	<75°C (Ta=30°C)
Eficiencia luminaria:	>90%



Duplica la luz en zonas de estanterías y pasillos.

La campana LED lineal serie T, es una campana lineal dimerizable con ópticas capaces de aumentar los 100lux(2) de una luminaria convencional de 120° en 250lux(3) en los pasillos entre estanterías. Tecnología SMD LED y lentes especializadas redirigen el haz de luz a la zona útil de los pasillos y confieren una eficiencia, confort lumínico y uniformidad muy superior.

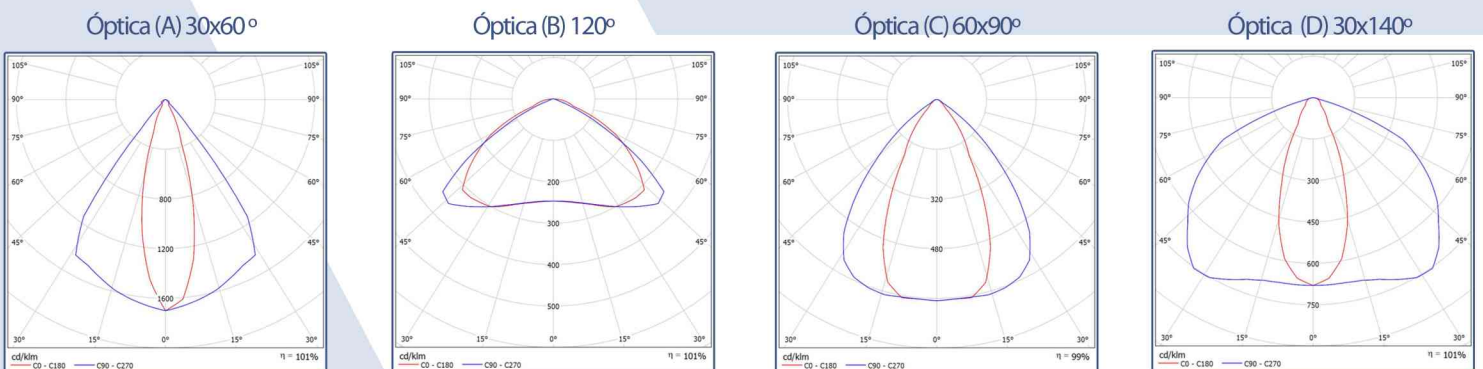
Dispone de varias opciones de fijación: colgante, articulada o fija.



NF2L757DR tecnología Japonesa de alta eficiencia y durabilidad.

Referencia	Potencia W.	Temperatura del color	Nº Led PCB	Lumenes lm.	Temperatura de trabajo	Dimensiones AxBxC (mm)	Peso (Kgr.)	Driver (A) (V)	SMD LED (mA) (V)
LIN8-060T-XXx	60W	30-40-50	56	13000	-30 a 50°C	137x486x102	3.4 ± 0.3	1.3 ~42	162 ~6
LIN8-090T-XXx	90W	30-40-50	84	15600	-30 a 50°C	137x718x102	4.7 ± 0.3	1.9 ~42	158 ~6
LIN8-120T-XXx	120W	30-40-50	112	19500	-30 a 50°C	137x948x102	5.7 ± 0.3	2.6 ~42	162 ~6
LIN8-150T-XXx	150W	30-40-50	140	26000	-30 a 50°C	137x1178x102	6.9 ± 0.3	3.2 ~42	160 ~6
LIN8-180T-XXx	180W	30-40-50	168	32400	-30 a 50°C	275x718x102	8.5 ± 0.3	3.8 ~42	158 ~6

Fotometría

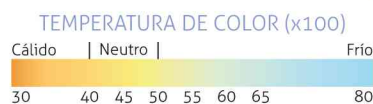


CÓMO SOLICITAR UNA REFERENCIA

Ejemplo: Camp. lineal LED regulable 150W 120° 5000K Ra80

Referencia: LIN8-150 T-50a

- Óptica (b): 120 Grados.
- T. Color (50x100): 5000K
- Serie (T): Dimerizable
- Potencia: 150W
- Modelo: Campana LINEAL LED Ra80



DESCARGA O ENVÍA LA FICHA TÉCNICA

